

LEW-BILANZPRESSEKONFERENZ

Charts zur Rede Paul Waning

Augsburg, 11. März 2009

LEW

Lechwerke

VORWEG GEHEN

LEW-Bilanzpressekonferenz

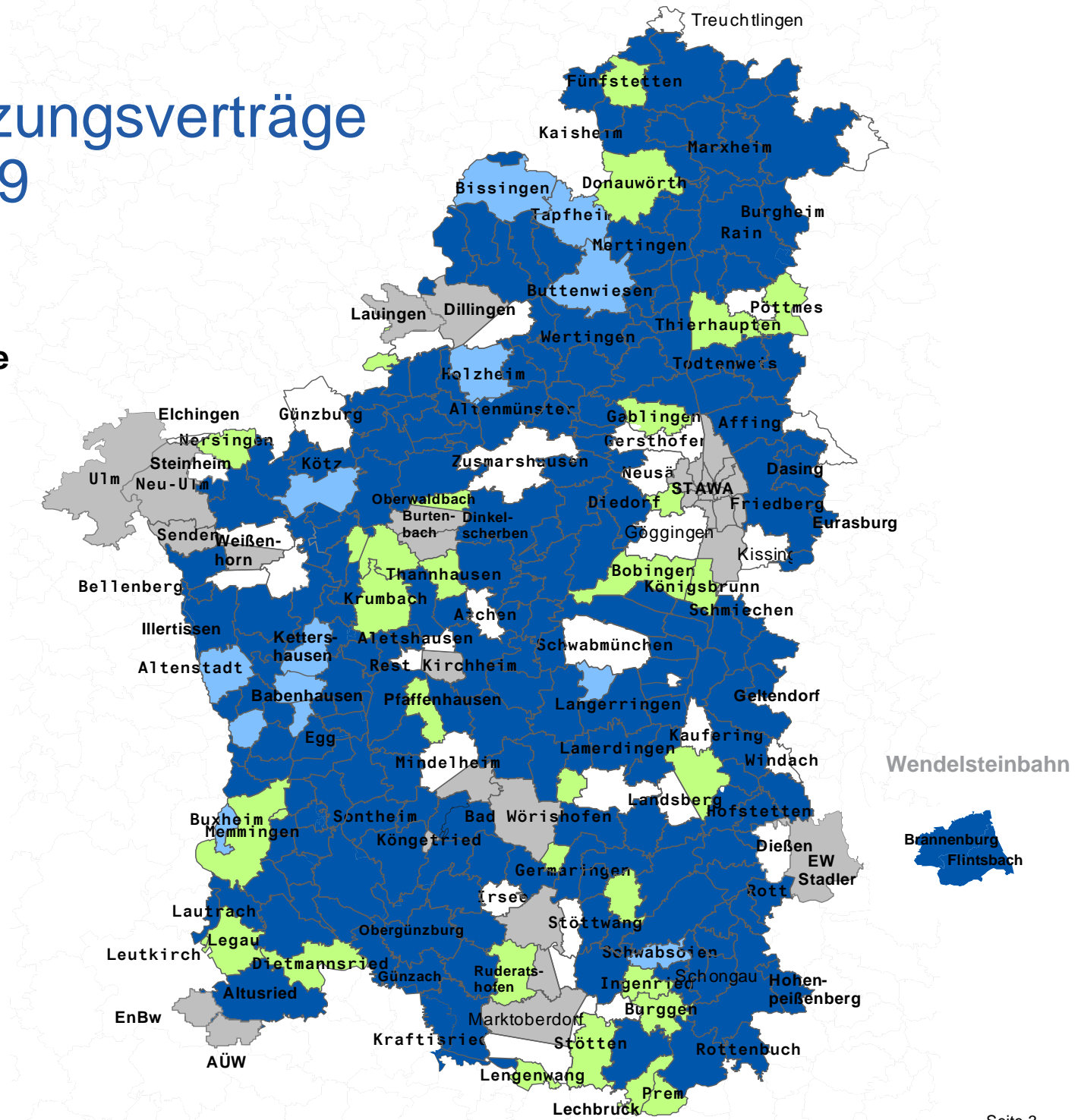
- > Status Wegenutzungsverträge
- > Vertrieb Privatkunden
 - Kundenentwicklung
 - Produkte
 - easy living card
- > Vertrieb Großkunden
- > Zwischenbilanz Energieeffizienzprogramm

Status Wegenutzungsverträge

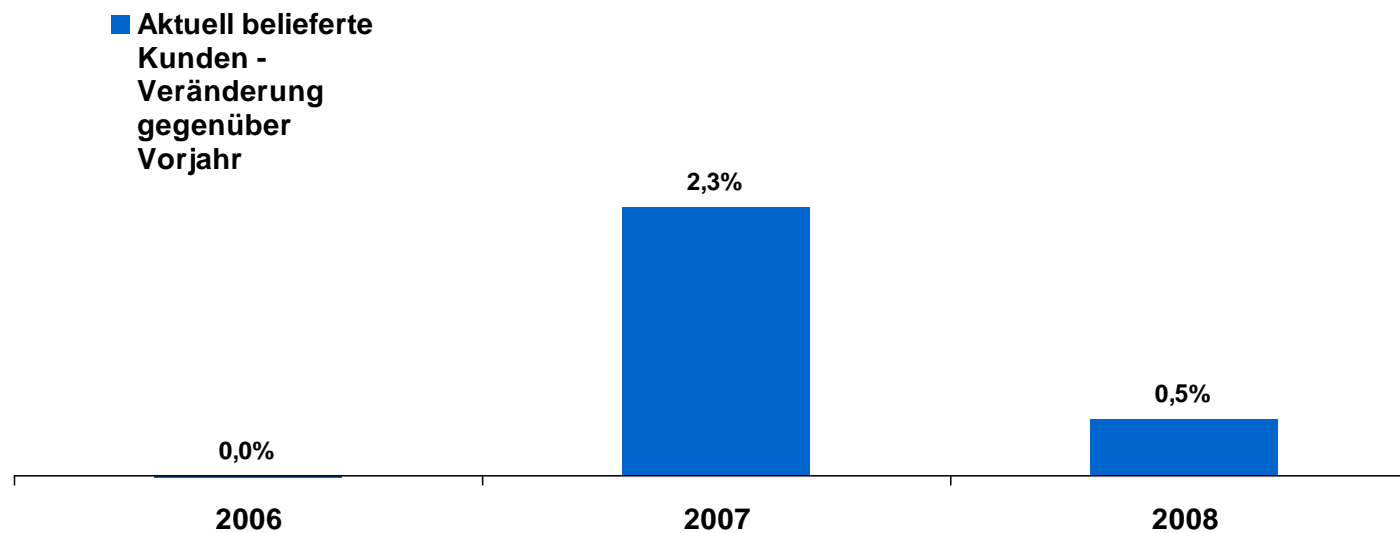
Stand 06.03.2009

> 229 Wegenutzungsverträge abgeschlossen (von 292)

- Kein LEW-Netzgebiet
- Verfahren noch nicht begonnen
- Bewerbung eingereicht
- Stadt-/Gemeinderat hat Vertragsabschluss zugestimmt
- Vertrag unterzeichnet



Kundenentwicklung im Segment PuG 2006 bis 2008



LEW bietet maßgeschneiderte Produkte



LEW [Avanza]

Günstiger Preis

Kostenlose
easy living card

Preisgarantie
bis 12/2009

1 Monat
Kündigungsfrist



LEW [Avanza Komfort]

Versicherungspaket
inklusive

Sechs Wochen
Kündigungsfrist zum
Ende der
Vertragslaufzeit (12M)



RWE ProKlima Strom 2011

Preisgarantie bis 12/2011

Zwei Monate
Kündigungsfrist zum Ende
der Vertragslaufzeit
(Erstlaufzeit: 31.12.09,
danach: 12M)

Nahezu CO2-freie
Erzeugung



LEW [Avanza Bonus]

Preisgarantie bis
12/2012

Jährliche
Stromgutschriften

Zwei Monate
Kündigungsfrist
zum Ende der
Vertragslaufzeit
(12M)



LEW [Avanza Aqua Natur]

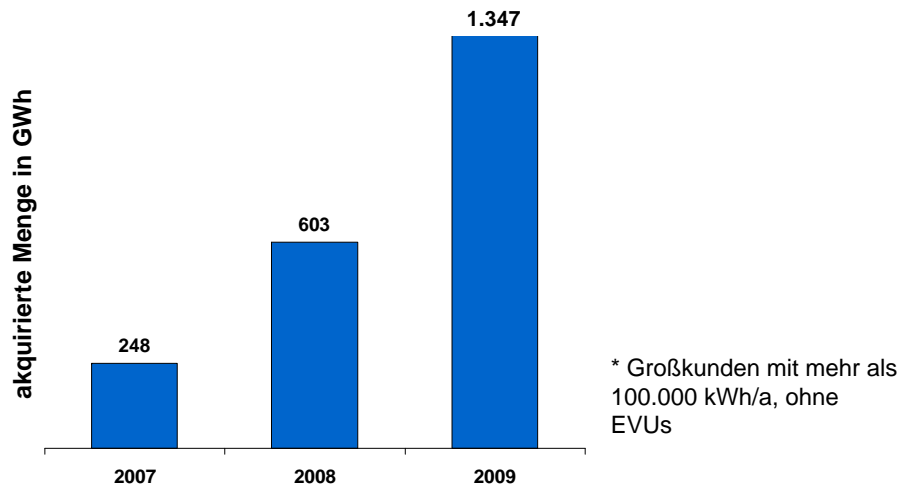
Schaffung von
Biotopen

Strom zu 100
Prozent aus
Wasserkraft

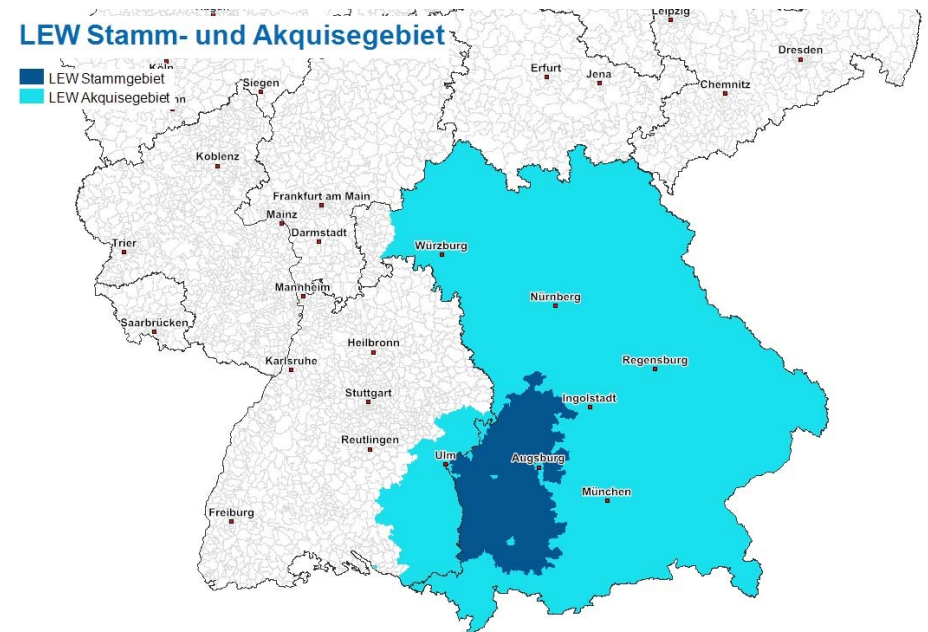
1 Monat
Kündigungsfrist

Großkundenvertrieb: Aufbauarbeit zahlt sich aus

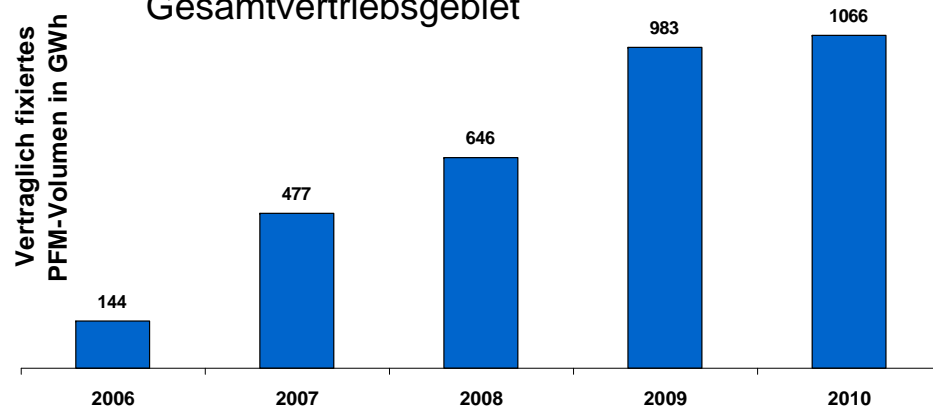
- > Vertriebserfolg im Gesamtvertriebsgebiet: Verdoppelung der akquirierten Menge*



- > Vertriebsaktivitäten des GK-Vertriebs im Akquisegebiet wurden massiv ausgebaut
- > Komplette Marktdurchdringung im gesamten Vertriebsgebiet (Gas und Strom)

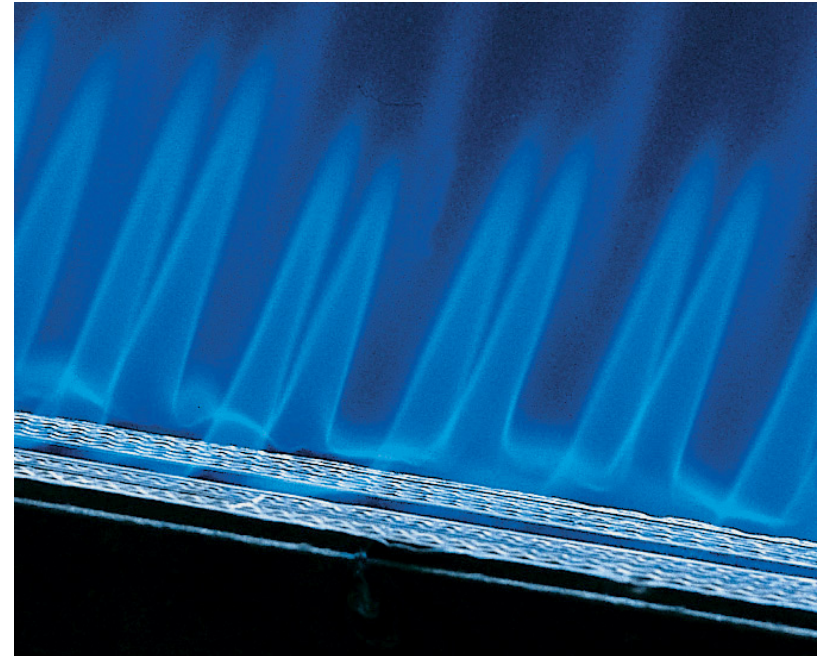


- > Portfoliomanagement (PFM) erfolgreich im Gesamtvertriebsgebiet



Projekt Gasvertrieb

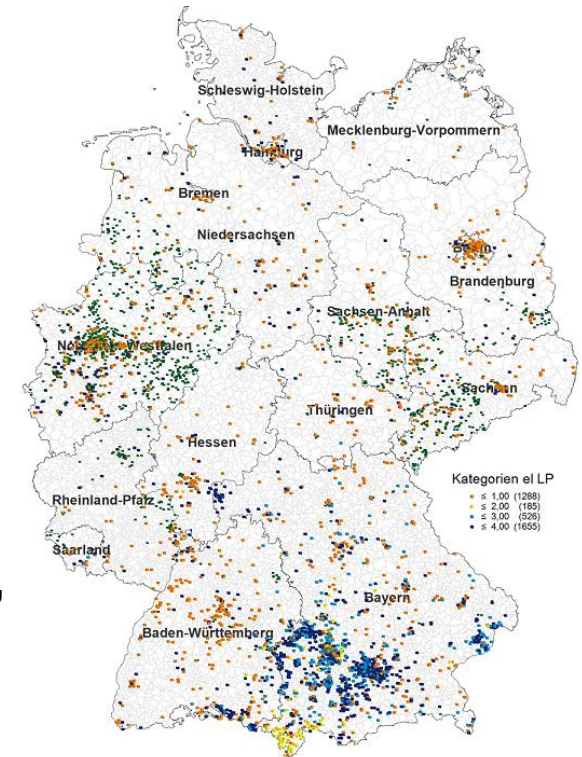
- > Fähigkeit für **Gaskunden-Akquise im Großkundensegment** 2008 hergestellt
- > Aus dem Stand **erfolgreicher Markteintritt:** Verträge über Gaslieferungen im Volumen von rund **835 GWh** für Gaswirtschaftsjahre 2008/09 und 2009/10
- > Perspektive: Weiterer Ausbau des Geschäfts im Großkundensegment, Markteintritt im Privatkundensegment



easy living card



- > **Sofort-Rabatte** bei mehr als 5.000 Leistungspartnern in ganz Deutschland
- > Seit 2008 neu im Partnernetzwerk u.a. **Sixt Autovermietung, Apollo Optik, Premio-Reifenservice, Interfit Studios, Aro Textilien, Hotel.de**
- > 2009 **technologische und funktionale Weiterentwicklung:** Erweiterung um Bezahlungsfunktion, E-Ticket, Relaunch www.easy-living.de
- > Weiterer **Ausbau des Leistungspartnernetzwerks**
- > **Innovationen und Individualität** differenzieren easy living card



Leistungspartner-Netzwerk
easy living
(inkl. CityPower Partner)

Das 150-Millionen-Euro-Energieeffizienz-Programm der RWE-Energy im Überblick

> Drei Handlungsfelder

> Forschung und Technologie

- Neue Wege bei Energievermarktung/-steuerung
- Leitgedanke: Innovative Verfahren und Geräte schaffen Kostenkontrolle und Wahlmöglichkeiten für Kunden

> Umsetzung und Beratung

- Steigerung der Energieeffizienz in den Kommunen
- Leitgedanke: Unterstützung für den öffentlichen Sektor hilft, den Sanierungsstau aufzulösen

> Aufklärung und Information

- Information und Förderprogramme für Privat- und Gewerbekunden
- Leitgedanke: Nur Kunden, die ihre Energiesparpotenziale kennen, können ihre Kosten senken

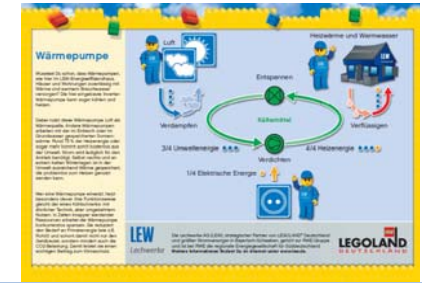


2008: Erfolgreicher Start des Energieeffizienzprogramms bei LEW



- > **20.800** Straßenleuchten in **125** Gemeinden mit Energiesparlampen ausgerüstet
→ Einsparung: rd. 5 Mio. kWh / Jahr, Vermeidung von **2.850t CO₂**
- > **104 bedarfsorientierte und 37 verbrauchsorientierte** Energieausweise für öffentliche Gebäude erstellt
- > **innovative Wärmepumpenprojekte** (Memmingen, FCA Arena), Beratung und Förderung

2008: Erfolgreicher Start des Energieeffizienzprogramms bei LEW



- > **22 Energie-Controlling-Softwarepakete** für mittelständische Unternehmen
- > **Energieeffizienzwettbewerb „Pack’s an“** an Schulen gestartet
- > **Informationskampagne** mit Beratung, Online-Service, Messebesuchen
- > Energieeffizienzpartnerschaft mit **LEGOLAND Deutschland®**